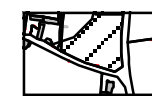


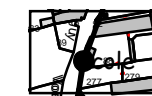
**Etude réalisée en 1998 par le SETUR**



limite du zonage d'assainissement collectif

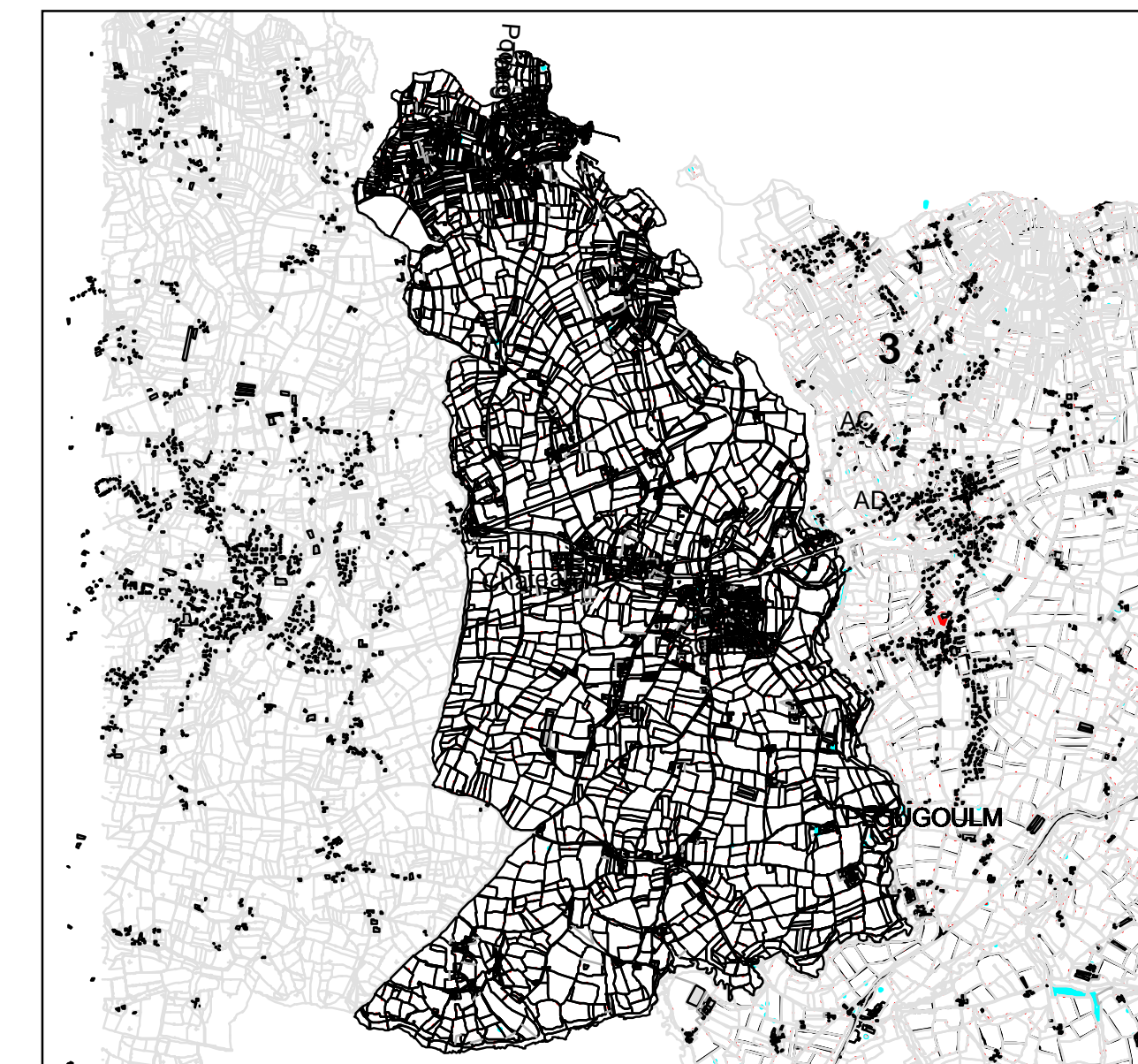


aptitude défavorable à l'assainissement autonome  
étude de sol à la parcelle nécessaire pour confirmer la possibilité de mettre en place un épandage souterrain.



réseau d'assainissement collectif

**P.L.U**  
**PLAN LOCAL D'URBANISME**  
Commune de SIBIRIL



**ANNEXES SANITAIRES - Assainissement eaux usées**

Révision prescrite par délibération du CM le : 05 juillet 2012

Débat préalable organisé au sein du CM le : 05 octobre 2012

PLU arrêté par délibération du CM le : 30 mai 2013

PLU approuvé par délibération du CM le : 20 juin 2014

PLU rendu exécutoire le :

échelle : 1/5 000e



Bernard LEOPOLD Architecte D.P.L.G. et U. de M. (Montréal) - Urbaniste  
15, place des otages 29600 Morlaix - tél : 02 98 63 24 05 - fax : 02 98 88 79 93  
leopold.archi@wanadoo.fr